

Seria JAKA Zu[®]

JAKA Zu[®] 7 Cobot



Waga

22kg



**Obciążenie
użytkowe**

7kg



**Promień
roboczy**

819mm



Dokładność

±0.02mm

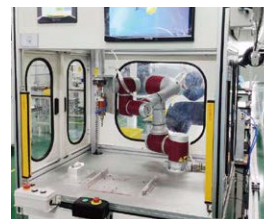


Cechy produktu

- **Większy udźwig:** Waga własna 22kg, ładowność 7kg, promień roboczy do 819mm.
- **Większa opłacalność kosztowa:** Wszechstronność i elastyczność pozwalają na optymalizację linii produkcyjnej w każdym środowisku produkcyjnym.
- **Większe możliwości zastosowania:** Możliwość zastosowania w obszarach takich jak motoryzacja i akcesoria motoryzacyjne, elektronika 3C (komputerowa, komunikacyjna i użytkowa), instrumenty medyczne, włókna chemiczne, produkcja wymagająca wysokiego stopnia precyzji, sektor energii odnawialnej, załadunek i rozładunek, itp.

Zalecane rynki

Elektronika 3C (komputerowa, komunikacyjna i użytkowa), zabiegi medyczne, przemysł motoryzacyjny, przemysł chemiczny

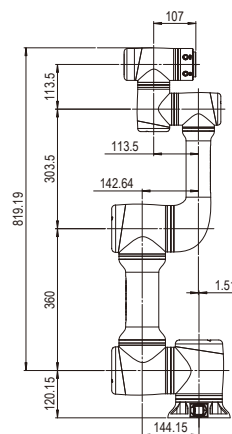


Parametry i schemat JAKA Zu® 7

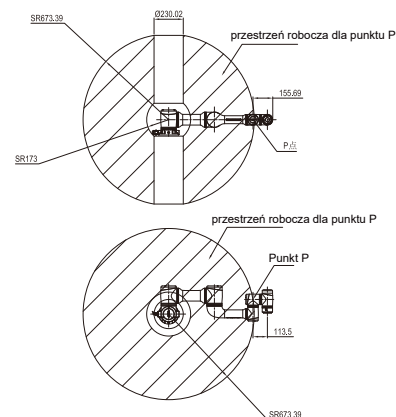
Obciążenie użytkowe	7kg
Waga (z kablem)	22kg
Promień roboczy	819mm
Dokładność	±0.02mm
Liczba osi	6
Oprogramowanie	Programowanie graficzne, free-drive
Programator	Mobilny terminal i aplikacja
Kompatybilność	Zgodność z GB 11291.1-2011

Robot	Zakres pracy	Maks. prędkość
Przegub 1	±360°	180°/s
Przegub 2	-85°, +265°	180°/s
Przegub 3	±175°	180°/s
Przegub 4	-85°, +265°	180°/s
Przegub 5	±360°	180°/s
Przegub 6	±360°	180°/s
Maks. prędkość	/	2.5m/s

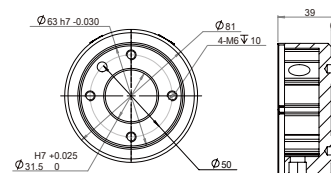
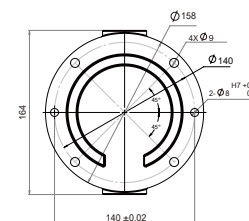
Znamionowa moc	350W
Zakres temperatury	0-50°C
Specyfikacja IP	IP54
Instalacja	Montaż pod dowolnym kątem
Moduł wejścia/wyjścia	Wejście cyfrowe 2 Wyjście cyfrowe 2 Wejście analogowe 1
Napięcie na wejściu/ wyjściu	24V
Rozmiar wejścia/ wyjścia	M8
Materiały	Aluminium, poliwęglan
Średnica podstawy	158mm
Długość kabla	6m



Promień roboczy JAKA Zu® 7



JAKA Zu® 7 widok z przodu /
widok z góry



JAKA Zu® 7 podstawa / kołnierz