

Seria JAKA Zu[®]

JAKA Zu[®] 5 Cobot



Waga

23kg



Obciążenie użytkowe

5kg



Promień roboczy

954mm



Dokładność

±0.02mm



Cechy produktu

- **Kompaktowy i przenośny:** Waga własna 23kg, ładowność 5kg, promień roboczy do 954mm.
- **Wysoka elastyczność:** Szybka instalacja, oszczędność czasu pracy personelu, optymalizacja wydajności.
- **Możliwość adaptacji:** Możliwość wykorzystania do różnych lżejszych operacji, no. załadunku i rozładunku, montażu, itp.

Zalecane rynki

Obróbka metali, elektronika 3C (komputerowa, komunikacyjna i użytkowa), przemysł chemiczny

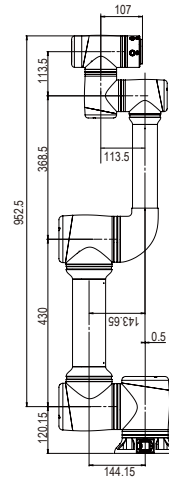


Parametry i schemat JAKA Zu® 5

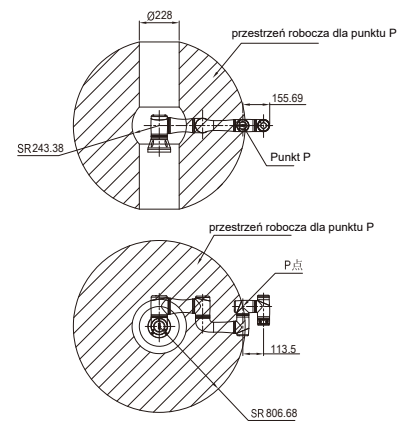
Obciążenie użytkowe	5kg
Waga (z kablem)	23kg
Promień roboczy	954mm
Dokładność	±0.02mm
Liczba osi	6
Oprogramowanie	Programowanie graficzne, free-drive
Programator	Mobilny terminal i aplikacja
Kompatybilność	Zgodność z GB 11291.1-2011

Robot	Zakres pracy	Maks. prędkość
Przegub 1	±360°	180°/s
Przegub 2	-85°, +265°	180°/s
Przegub 3	±175°	180°/s
Przegub 4	-85°, +265°	180°/s
Przegub 5	±360°	180°/s
Przegub 6	±360°	180°/s
Maks. prędkość	/	3m/s

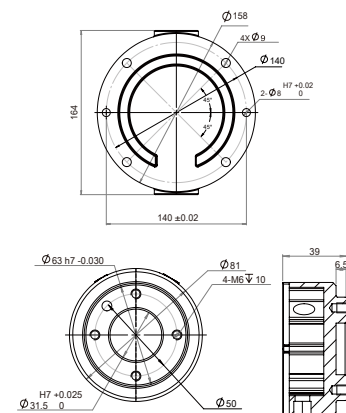
Znamionowa moc	350W
Zakres temperatury	0-50°C
Specyfikacja IP	IP54
Instalacja	Montaż pod dowolnym kątem
Moduł wejścia/wyjścia	Wejście cyfrowe 2 Wyjście cyfrowe 2 Wejście analogowe 1
Napięcie na wejściu/ wyjściu	24V
Rozmiar wejścia/ wyjścia	M8
Materiały	Aluminium, poliwęglan
Średnica podstawy	158mm
Długość kabla	6m



Promień roboczy JAKA Zu® 5



JAKA Zu® 5 widok z przodu /
widok z góry



JAKA Zu® 5 podstawa / kołnierz